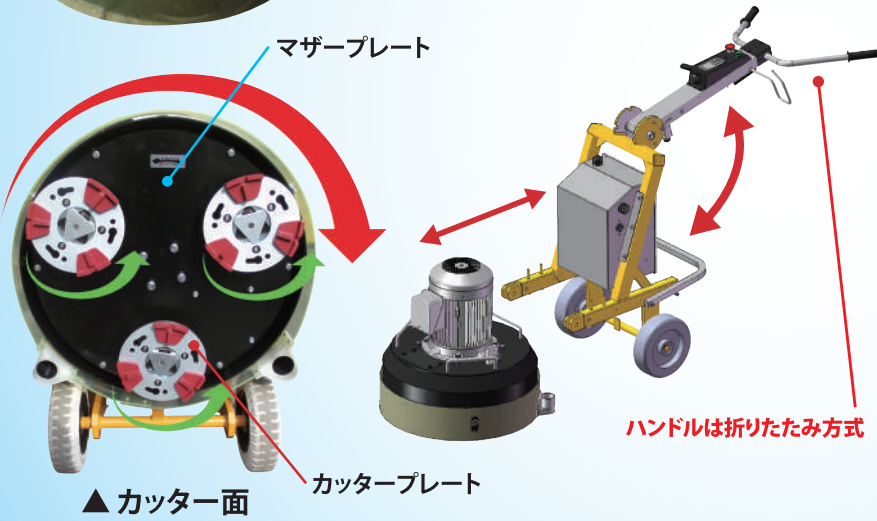


PG-600型



集じん機
LV-4-200V を接続して使用



名称	遊星回転研削機【PG-600】
全長×全幅×全高	960 × 600 × 1020 (mm)
質量	250kg (本体230kg+ウェイト15kg×2個)
研削幅	600mm
研磨プレート	200mm × 3
マザープレート回転数	0 ~ 51 rpm
カッタープレート回転数	0 ~ 875 rpm
モーター	5.5kW 200V (50/60Hz)



施工例

△ スーパーダイヤモンドによるフェロコンの研削



△ レジンボンドパッドによる鏡面仕上げ
【シャインクリート工法】

固定式カッター

ワンタッチプレート (スーパーダイヤモンド)		【スーパーダイヤモンドハード】 硬質床・高硬度コンクリート・ 硬質樹脂床の目荒らし、研削処理。
		【スーパーダイヤモンドスタンダード】 コンクリートやモルタルの細かい目荒らし、こて跡、 雨打たれの処理のほか、一般的な研削作業全般。
		【スーパーダイヤモンドソフト】 コンクリートやモルタルの細かい目荒らし、 コーティング工法仕上げのための研削。
		【スーパーダイヤモンドロングライフ】 長寿命を特徴とし一般的なコンクリートから 脆弱なコンクリートの目荒らしに使用。
		【スーパーダイヤモンド #16】 強化コンクリートの目荒らし。凸凹の激しいコン クリートの研削。薄塗膜・張り床接着剤の除去。
		【スーパーダイヤモンド #80】 コンクリートやモルタルの細かい目荒らし、 コーティング工法仕上げのための研削に使用。 鏡面仕上げ工法の工程で使用。
		【スーパーダイヤモンド #140】 浸透性表面強化剤前の目荒らし。鏡面仕上げ工法の 工程で使用。
		【スーパーダイヤモンド PCD】 薄塗膜・張り床接着剤の除去。従来のチップ よりも下地をキズ付けず、耐久性もUP。

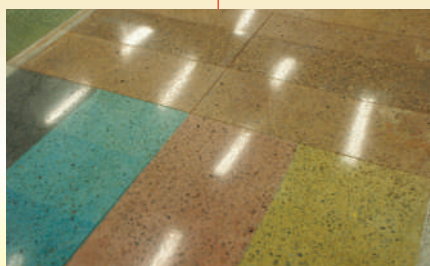
	ワンタッチプレート (レジンボンド用)	【レジンボンドパッド】 鏡面仕上げ用。 50・100・200・400・800・1500・3000番をご用意。
--	------------------------	--

- ☆遊星回転タイプで強力な研削力と削り残しの無い作業が実現
- ☆レジンボンドパッドを使用し、モーターの回転数を調節することで、鏡面仕上げまで可能
- ☆本体とモーター駆動部が脱着式で移動が便利
- ☆プレートの脱着をワンタッチ式にしたことでカッター交換が簡単

シャインクリート工法・現場テラゾー仕上げ工法

シャインクリート工法（カラー・無色鏡面仕上げ・現場テラゾー仕上げ）（屋内専用）

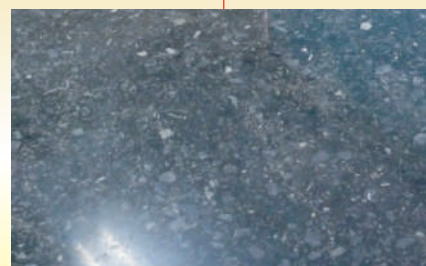
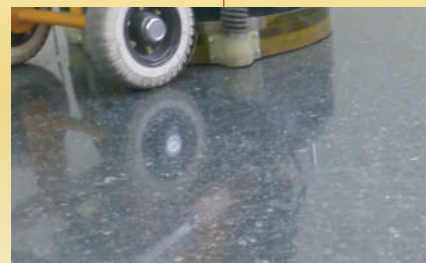
シャインクリート工法
（カラー鏡面仕上げ）



シャインクリート工法
（鏡面仕上げ）



現場テラゾー仕上げ



工程	カラー鏡面仕上げ	無色鏡面仕上げ	現場テラゾー仕上げ	工程
1	スーパーダイヤモンド ハード（スタンダード）	スーパーダイヤモンド ハード（スタンダード）	スーパーダイヤモンド ハード（スタンダード）	1
2	スーパーダイヤモンド ソフト	スーパーダイヤモンド ソフト	スーパーダイヤモンド ソフト	2
3	レジンボンド #50 研磨	レジンボンド #50 研磨	レジンボンド #50 研磨	3
4	レジンボンド #100 研磨	レジンボンド #100 研磨	レジンボンド #100 研磨	4
5	レジンボンド #200 研磨	レジンボンド #200 研磨	レジンボンド #200 研磨	5
6	SureLock Dye 塗布（1回目）	浸透性表面強化剤 塗布	浸透性表面強化剤 塗布	6
7	SureLock Densi-Color 塗布	レジンボンド #400 研磨	レジンボンド #400 研磨	7
8	レジンボンド #400 研磨	レジンボンド #800 研磨	レジンボンド #800 研磨	8
9	（必要に応じて） SureLock Dye 塗布（2回目）	（必要に応じて） レジンボンド #1500 研磨	（必要に応じて） レジンボンド #1500 研磨	9
10	レジンボンド #800 研磨	（必要に応じて） レジンボンド #3000 研磨	（必要に応じて） レジンボンド #3000 研磨	10
11	レジンボンド #1500 研磨	（必要に応じて）トップコート 塗布	（必要に応じて）トップコート 塗布	11
12	（ご希望に応じて） レジンボンド #3000 研磨			
13	Stain Protector 塗布（1回目）			
14	表面を十分に乾燥させる			
15	Stain Protector 塗布（2回目）			